



Bomba para drenagem de água não potável, deixando apenas uma lâmina de 3 mm (sem filtro).

### Aplicações Gerais

- Limpeza de caixas d'água, poços, reservatórios, cisternas
- Drenagem de pequenas piscinas, porões, garagens
- Esgotamento de locais alagados

### Detalhes Técnicos do Produto

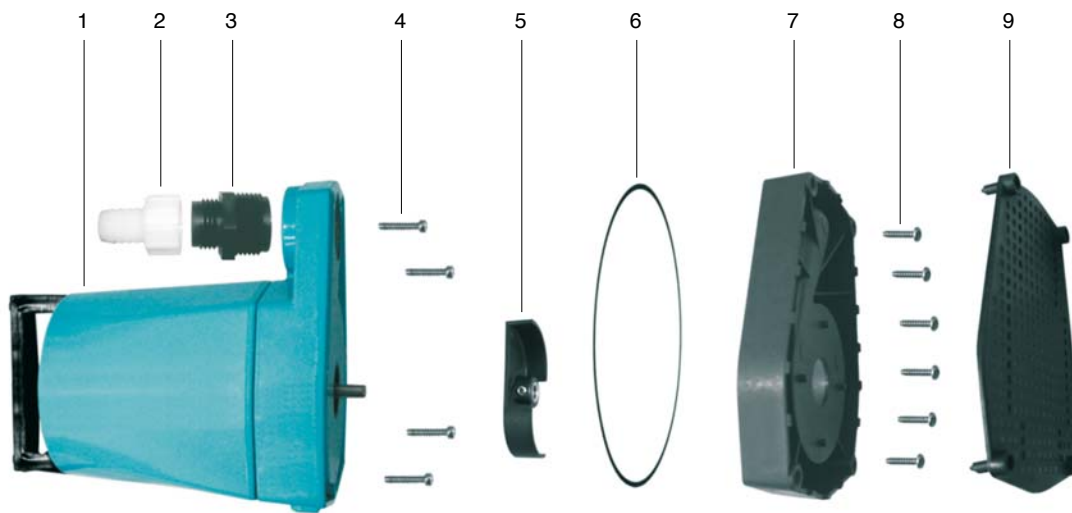
- Bocais com rosca BSP e com adaptador para mangueira
- Caracol da bomba de Nylon
- Rotor semiaberto de Nylon
- Filtro de Nylon
- Retentor do eixo de Viton®
- Motor elétrico IP-68 com protetor térmico, 2 Polos, 60 Hz
- Comprimento do cabo de ligação: 3 metros

### Importante

- Vedada a utilização para bombeamento de água potável.
- Não manuseie a bomba com o motor ligado: perigo de choque elétrico.
- Temperatura máxima do líquido bombeado: 40°C.
- Motor refrigerado com óleo dielétrico.
- Equipamento com plugue já adaptado à nova legislação, conforme NBR 14136:2002
- Consulte o Manual de Instrução para outros cuidados operacionais.

Modelo	Potência (cv)	Monofásico	Ø Recalque (pol)	Pressão máxima sem vazão (m c.a.)	CARACTERÍSTICAS HIDRÁULICAS														
					Altura Manométrica Total (m c.a.)														
					0,5	1,0	1,5	2,0	2,5	3,0	3,5	4,0	4,5	5,0	5,5	6,0	6,5	7,0	7,5
					Vazão em m <sup>3</sup> /h válida para água a 25°C, ao nível do mar														
BCS-S1	1/6	x	1	8	4,45	4,33	4,20	4,06	3,91	3,75	3,56	3,36	3,11	2,83	2,47	2,03	1,48	0,94	0,51

Obs.: – Dados hidráulicos conforme ISO 9906 anexo "A", com motor de linha e frequência indicados. Para condições diferentes consulte a Fábrica.  
 – Para obter a altura manométrica total em m c.a., não deixe de considerar as perdas de carga por atrito da instalação.  
 – **Obrigatório o aterramento do motor elétrico, conforme previsto na norma NBR 5410 ou norma equivalente do país onde o produto será instalado.**

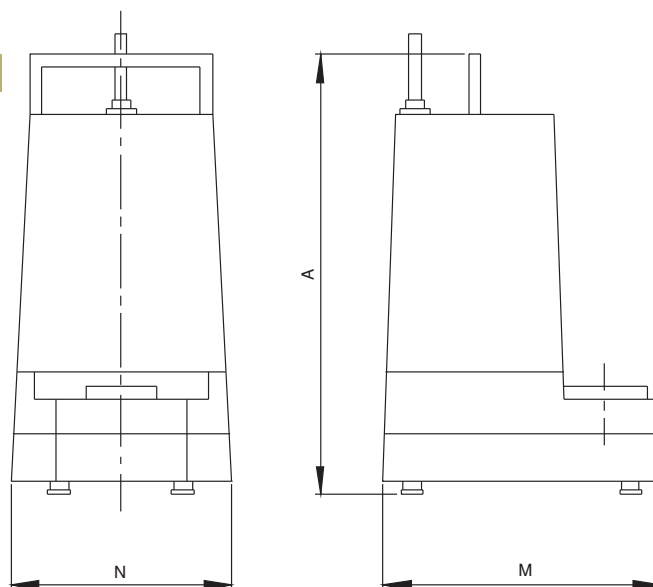


#### CÓDIGOS DOS COMPONENTES DO PRODUTO

Item	Descrição	Quantidade	BCS-S1
1	Motor elétrico IP-68, 2 Polos, 60 Hz	1	<b>1/6 cv</b>
2	Adaptador mangueira 1" x 1/2"	1	941038
3	Niple 1" x 3/4"	1	941044
4	Parafuso 8-18 x 7/8"	4	-
5	Rotor	1	105310
6	Anel de vedação	1	928024
7	Caracol	1	105375
8	Parafuso 8-18 x 3/4"	6	-
9	Filtro	1	105376

Para informações sobre o motor, consulte a Fábrica.

#### MOTOBOMBA



#### DIMENSÕES EM MILÍMETROS (mm) - 60 Hz

Descrição	BCS-S1
Potência	<b>1/6 cv</b>
Referência	<b>Monofásico</b>
A	198
M	155
N	109
R ("BSP)	1
Peso Motobomba (kg)	3,7

Obs.: - As informações hidráulicas, composição e dimensionais poderão sofrer alterações sem prévio aviso, de acordo com a evolução tecnológica.  
- As fotos e desenhos são de caráter ilustrativo.