



Motobombas de alta pressão, fornecidas com 3 a 7 estágios.

Aplicações Gerais

- Abastecimento predial
- Transporte de água a longa distância
- Coleta de água de chuva
- Irrigação
- Lavação de ambientes, veículos e máquinas
- Fontes
- Indústrias

Detalhes Técnicos do Produto

- Bocais de sucção e recalque de aço inox AISI 304 com rosca BSP
- Eixo de aço inox AISI 304
- Rotor fechado de aço inox AISI 304
- Selo mecânico superior constituído de cerâmica, grafite e buna N (pressão nominal 6 bar)
- Selo mecânico inferior constituído de cerâmica, grafite e buna N (pressão nominal 10 bar até 2 cv e 16 bar para 3 cv)
- Corpo, filtro, divisão e difusores de aço inox AISI 304
- Motor elétrico IP-68, isolamento classe F, 2 Polos, 60 Hz
- Protetor térmico inserido no enrolamento dos motores monofásicos de até 1,5 cv
- Cabo de ligação com 20 metros de comprimento



E - Multiestágios

Importante

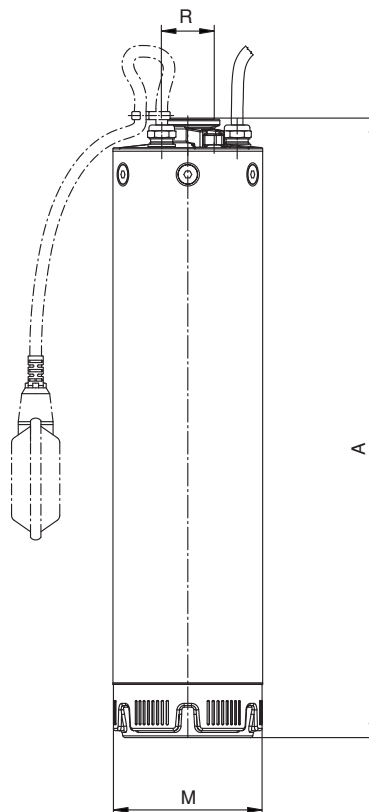
- (*) Nos produtos com motor monofásico (1,2 a 2 cv), a Control Box é parte integrante do produto e o automático de nível é opcional.
- Temperatura máxima do líquido bombeado: 40°C.
- Imersão máxima de 20 metros.
- Pode operar na vertical ou horizontal, completamente submersa ou com uma lâmina de água de 100 mm acima do filtro (tela inferior).
- Regime de operação contínuo. Máximo de 20 partidas por hora.

Modelo	Potência (cv)	Estágios	Monofásico	Trifásico	Ø Recalque (pol)	Pressão máxima sem vazão (m c.a.)	Submersão máxima (m)	Ø Rotor (mm)	CARACTERÍSTICAS HIDRÁULICAS																													
									Altura Manométrica Total (m c.a.)																													
									22	24	26	28	30	32	34	36	38	40	42	44	46	48	50	54	58	62	66	70	74	78	82	86	90	94	98	102		
									Vazão em m³/h válida para sucção de 0 m c.a.																													
VN-5312	1,2	3	x	x	1 1/4	50	20	97	8,8	8,5	8,1	7,7	7,3	6,9	6,4	5,9	5,3	4,6	3,9	3,0																		
VN-5415	1,5	4	x	x	1 1/4	64	20	97	*	*	*	8,8	8,5	8,3	8,0	7,7	7,4	7,1	6,8	6,5	6,1	5,7	5,3	4,3	3,0													
VN-5520	2	5	x	x	1 1/4	82	20	97	*	*	*	*	*	*	9,0	8,8	8,6	8,4	8,2	8,0	7,8	7,5	7,3	6,8	6,2	5,5	4,8	3,9										
VN-5630	3	6		x	1 1/4	98	20	97	*	*	*	*	*	*	*	*	*	*	8,9	8,8	8,6	8,4	8,3	7,9	7,5	7,1	6,7	6,2	5,6	5,0	4,3	3,4						
VN-5730	3	7		x	1 1/4	115	20	97	*	*	*	*	*	*	*	*	*	*	*	*	9,0	8,9	8,7	8,5	8,2	7,9	7,5	7,2	6,8	6,4	6,0	5,5	4,9	4,3	3,7	2,9		

Obs.: – Dados hidráulicos conforme ISO 9906 anexo "A", com motor de linha e frequência indicados. Para condições diferentes consulte a Fábrica.
– Não utilize a motobomba na faixa com asteriscos (*).
– Para obter a altura manométrica total em m c.a., não deixe de considerar as perdas de carga por atrito da instalação.
– **Obrigatório o aterramento do motor elétrico, conforme previsto na NBR 5410 ou norma equivalente do país onde o produto será instalado.**

VN

MOTOBOMBA



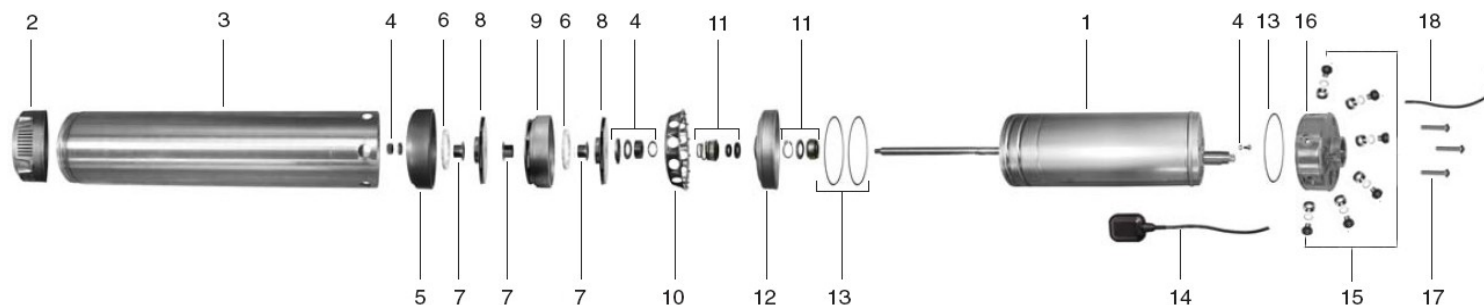
DIMENSÕES EM MILÍMETROS (mm) - 60 Hz

Descrição	VN-5312		VN-5415		VN-5520		VN-5630	VN-5730
	1,2 cv		1,5 cv		2 cv		3 cv	3 cv
Potência								
Referência	Mono	Tri	Mono	Tri	Mono	Tri	Tri	Tri
A	456	456	480	480	554	554	578	602
R ("BSP)	1 1/4	1 1/4	1 1/4	1 1/4	1 1/4	1 1/4	1 1/4	1 1/4
M	129	129	129	129	129	129	129	129
Peso motobomba (kg)	15,5	15,5	17,5	16,0	20,0	18,5	21,0	21,5

Obs.: – As informações poderão sofrer alterações sem prévio aviso, de acordo com a evolução tecnológica.
– Imagens de caráter ilustrativo.

Descrição dos Componentes do Produto

VN



Item	Descrição	Quant. de peças utilizadas no produto	Quant. de peças contidas em cada caixa do kit	VN-5312	VN-5415	VN-5520	VN-5630	VN-5730
1	Motor elétrico IP-68, 2 Polos, 60 Hz	1	-	1,2 cv	1,5 cv	2 cv	3 cv	3 cv
2	Filtro	1	-	8752039101A	8752039101A	8752039101A	8752039101A	8752039101A
3	Corpo	1	-	8752035101A	8752035102A	8752035103A	8752035104A	8752035105A
4	Kit travamento axial	1	1	8752044101A	8752044101A	8752044101A	8752044101A	8752044101A
5	Divisão com difusor da sucção	1	-	8752037101A	8752037101A	8752037101A	8752037101A	8752037101A
6	Anel de vedação	Est	-	8752031101A	8752031101A	8752031101A	8752031101A	8752031101A
7	Espaçador do rotor	Est.*2 -1	-	8752038102A	8752038102A	8752038102A	8752038102A	8752038102A
8	Rotor VN/VL	Est.	-	8752047101A	8752047101A	8752047101A	8752047101A	8752047101A
9	Divisão com difusor	Est. -1	-	8752036101A	8752036101A	8752036101A	8752036101A	8752036101A
10	Espaçador VN/VL	1	-	8752038101A	8752038101A	8752038101A	8752038101A	8752038101A
**11	Kit selos mecânicos VN	1	1	8752043101A	8752043101A	8752043101A	8752042101A	8752042101A
12	Tampa inferior do motor	1	-	8752027101A	8752027101A	8752027101A	8752027101A	8752027101A
13	Kit o-rings	1	1	8752040102A	8752040102A	8752040102A	8752040102A	8752040102A
**14	Aumático de nível para motobomba VN	1	-	8730500102A	8730500102A	8730500102A	8730500102A	8730500102A
15	Kit parafusos de inserção	1	1	8752041101A	8752041101A	8752041101A	8752041101A	8752041101A
***16	Corpo de saída VN	1	-	8752034102A	8752034102A	8752034102A	8752034102A	8752034102A
17	Parafusos de pré-carga	3	-	8752045101A	8752045101A	8752045101A	8752045101A	8752045101A
****18	Cabo de ligação 20 metros	1	-	8752032102A	8752032102A	8752032102A	8752032102A	-
****18	Cabo de ligação 20 metros VN 55 M e VN57 T	1	-	-	-	8752032103A(mono)	-	8752032103A(mono)

* O kit é formado por 2 selos mecânicos: cerâmica, grafite e buna-N (pressão nominal 10 Bar até 2cv e 16 Bar para 3cv) no lado da bomba e, cerâmica, grafite e buna-N (pressão nominal 6 Bar) no lado do motor.

** Item disponível somente nos modelos monofásicos.

*** Para motobombas monofásicas com automático de nível, substituir item 16 (código 8752034102A) pelo código 8752034103A.

**** Para motobomba VN-5520 monofásica, substituir item 18 (código 8752032102A) pelo código 8752032103A.

Obs.: Est.*2 -1 é o número de estágios multiplicado por 2 menos 1.

Para fornecimento das peças do motor, consulte códigos com a Fábrica.