

Motobombas centrífugas multiestágios, acopladas a motores elétricos projetados especialmente para funcionar dentro da água, a grandes profundidades.

Aplicações Gerais

- Bombeamento de águas subterrâneas em poços tubulares com diâmetro interno a partir de 4”.

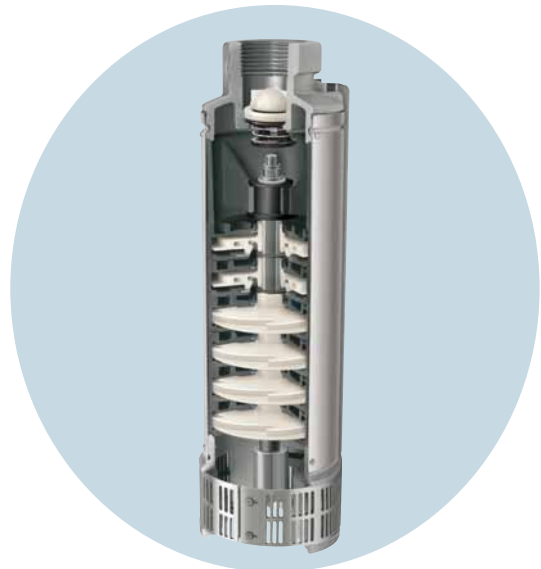
Detalhes Técnicos do Produto

- Bocal de recalque 1 1/4” com rosca BSP
- Eixo do bombeador de aço inox AISI 303
- Mancal de Viton® e corpo do mancal de Noryl® GFN3(*)
- Sistema TRI-SEAL® com rotores flutuantes independentes
- Rotor fechado de Celcon®
- Difusor e divisão de Noryl® GFN3(*)
- Corpo, bocal de recalque, intermediário e filtro de aço inox AISI 303
- Válvula de retenção incorporada de Delrin®, buna N
- Motor elétrico encapsulado, 2 Polos, 60 Hz

(*) Noryl® GFN3: Noryl® com 30% de fibra de vidro (maior resistência)

Importante

- A motobomba submersa foi projetada para bombear água potável com temperatura máxima de 30°C. Consulte a Fábrica para qualquer situação de bombeamento diferente.



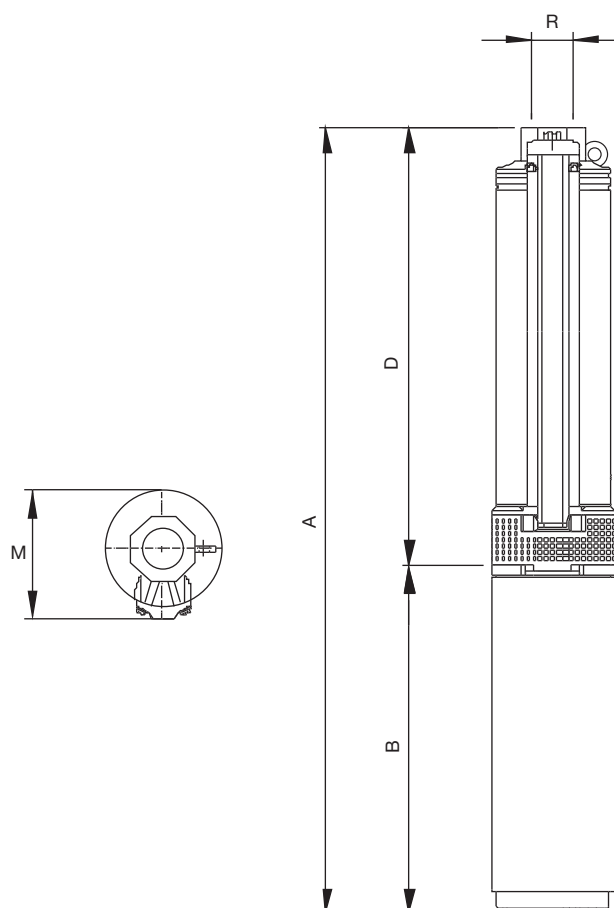
Modelo	Potência (cv)	Estágios	Mono-fásico	Tri-fásico	Ø Recalque (pol)	Pressão máxima sem vazão (m c.a.)	Ø Rotor (mm)	CARACTERÍSTICAS HIDRÁULICAS																																	
								Altura Manométrica Total (m c.a.)																Vazão em m³/h																	
								25	30	35	40	50	60	70	80	90	100	110	120	130	140	150	170	180	190	200	220	230	240												
SUB25-10S4E6	1	6	x	x	1 1/4	69	79	7,7	7,3	6,8	6,3	5,3	3,9																												
SUB25-15S4E8	1,5	8	x	x	1 1/4	91	79	*	7,9	7,6	7,3	6,6	5,8	5,0	3,9	1,7																									
SUB25-20S4E10	2	10	x	x	1 1/4	114	79	*	*	8,0	7,8	7,3	6,7	6,1	5,5	4,7	3,8	2,4																							
SUB25-30S4E14	3	14	x	x	1 1/4	158	79	*	*	*	*	7,9	7,5	7,2	6,8	6,4	6,0	5,5	5,0	4,4	3,8	2,9																			
SUB25-50S4E23	5	23	x	x	1 1/4	262	79	*	*	*	*	*	*	*	8,0	7,8	7,6	7,4	7,2	6,9	6,7	6,5	5,9	5,6	5,3	5,0	4,2	3,8	3,1												

Obs.: - Dados hidráulicos conforme ISO 9906 anexo "A", com motor de linha e frequência indicados.

- Não utilize a motobomba na faixa com asteriscos (*).

- Para obter a altura manométrica total em m c.a., não deixe de considerar as perdas de carga por atrito da instalação.

- É obrigatório e indispensável o aterramento de todo o sistema (motor elétrico, Control Box - quando for o caso, Quadro de Comando e Proteção, assim como todas as partes metálicas da instalação), conforme NBR 5410.



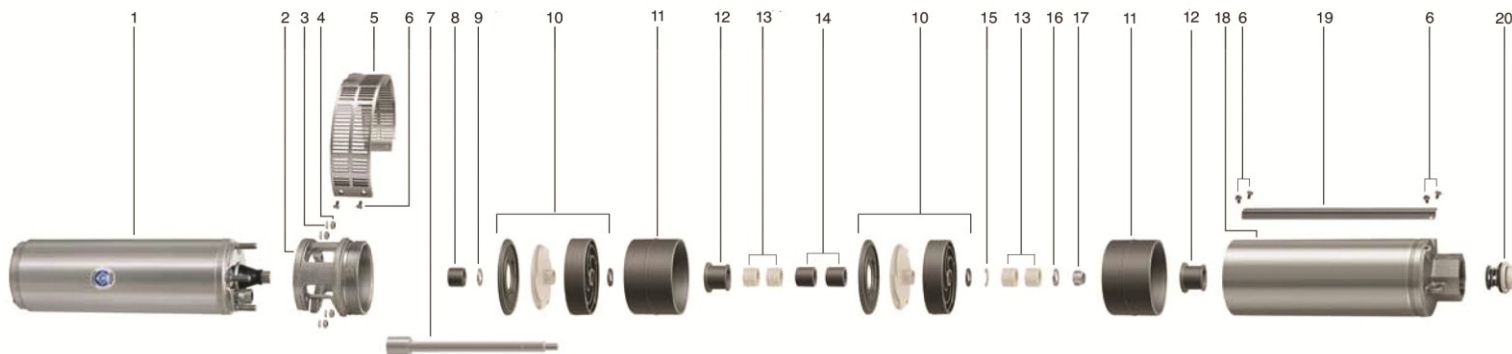
DIMENSÕES EM MILÍMETROS (mm) - 60 Hz

Descrição	SUB 25										
	1 cv		1,5 cv			2 cv		3 cv		5 cv	
Potência											
Referência	Mono 2 Fios	Trifásico	Mono 2 Fios	Mono 3 Fios	Trifásico	Mono 3 Fios	Trifásico	Mono 3 Fios	Trifásico	Mono 3 Fios	Trifásico
A	662	662	810	772	724	873	834	1097	1018	1690	1535
B	298	298	384	346	298	384	345	484	405	745	590
D	364	364	426	426	426	489	489	613	613	945	945
M	99	99	99	99	99	99	99	99	99	99	99
R (\"BSP)	1 1/4	1 1/4	1 1/4	1 1/4	1 1/4	1 1/4	1 1/4	1 1/4	1 1/4	1 1/4	1 1/4
Peso Bombeador (kg)	3,2	3,2	3,7	3,7	3,7	4,1	4,1	5,0	5,0	7,2	7,2
(**) Peso Motobomba (kg)	13,6	13,7	17,8	18,8	14,3	21,0	16,7	25,5	19,7	39,5	29,5

(**) Nas motobombas com motor Monofásico 3 Fios o peso da *Control Box* está incluído no item "Peso Motobomba".

Obs.: - As informações poderão sofrer alterações sem prévio aviso, de acordo com a evolução tecnológica.
 - A utilização de motores diferentes do padrão de linha alteram as características de desempenho do conjunto.
 - Imagens de caráter ilustrativo.

SUB 25



Item	Descrição	Composição do Kit	Quant. de peças utilizadas no produto	Quant. de peças contidas em cada caixa do kit	SUB 25				
					1 cv	1,5 cv	2 cv	3 cv	5 cv
1	Motor elétrico encapsulado, 2 Polos, 60 Hz	-	1	-					
2	Intermediário	-	1	-	305710003A	305710003A	305710003A	305710003A	305710003A
3	Kit arruela de pressão 5/16"	-	4	4	8720022102A	8720022102A	8720022102A	8720022102A	8720022102A
4	Kit porca sextavada UNF 5/16"	-	4	4	8720153101A	8720153101A	8720153101A	8720153101A	8720153101A
5	Filtro	-	1	-	305406111A	305406111A	305406111A	305406111A	305406111A
6	Paraf. NC 8-32 X 0.38 Flangeado Fenda Phillips	-	6	-	282551253A	282551253A	282551253A	282551253A	282551253A
7	Eixo	-	1	-	176414946A	176414947A	176414948A	176414949A	176414950A
8	Bucha de distância 0,46"	-	1	-	305406924A	305406924A	305406924A	305406924A	305406924A
9	Arruela 1/2" x 0,015"	-	1	-	305406920A	305406920A	305406920A	305406920A	305406920A
10	Estágio completo	Divisão Rotor Difusor Arruela de distância	Est Est Est Est-1	1 1 1 1	8752023517A	8752023517A	8752023517A	8752023517A	8752023517A
* 11	Corpo do mancal	-	1 (2)	-	305406101A	305406101A	305406101A	305406101A	305406101A
* 12	Mancal de borracha	-	1 (2)	-	305406923A	305406923A	305406923A	305406923A	305406923A
* 13	Bucha de cerâmica	-	2 (4)	-	305406922A	305406922A	305406922A	305406922A	305406922A
14	Bucha de distância 0,571"	-	2	-	-	-	-	-	305406109A
15	Anel elástico 10 mm	-	1	-	282167104A	282167104A	282167104A	282167104A	282167104A
16	Arruela 5/16"	-	1	-	305421937A	305421937A	305421937A	305421937A	305421937A
17	Porca autotravante S.NF.5/16"	-	1	-	305406925A	305406925A	305406925A	305406925A	305406925A
18	Corpo com bocal de recalque incorporado	-	1	-	8752023144A	8752023143A	8752023138A	8752023146A	8752023147A
19	Guarda cabo	-	1	-	106126129A	106126131A	106126133A	106126135A	106126137A
20	Válvula de retenção	-	1	-	305710002A	305710002A	305710002A	305710002A	305710002A
Número de Estágios (Est)					6	8	10	14	23
Diâmetro do rotor (mm)					79	79	79	79	79

* Para SUB 25 de 5 cv considere a quantidade especificada entre parênteses.