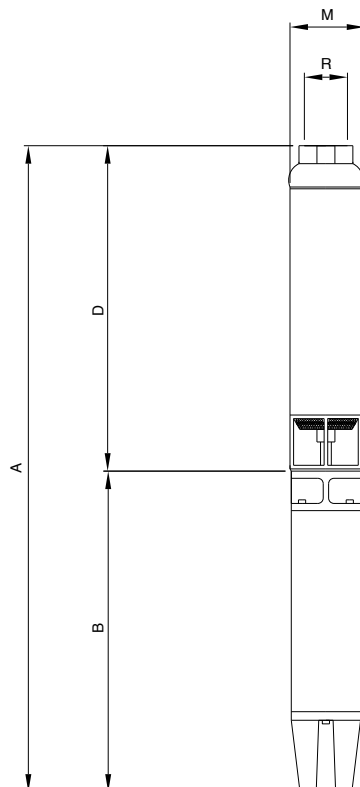




MOTOBOMBA



DIMENSÕES EM MILÍMETROS (mm) - 60 Hz

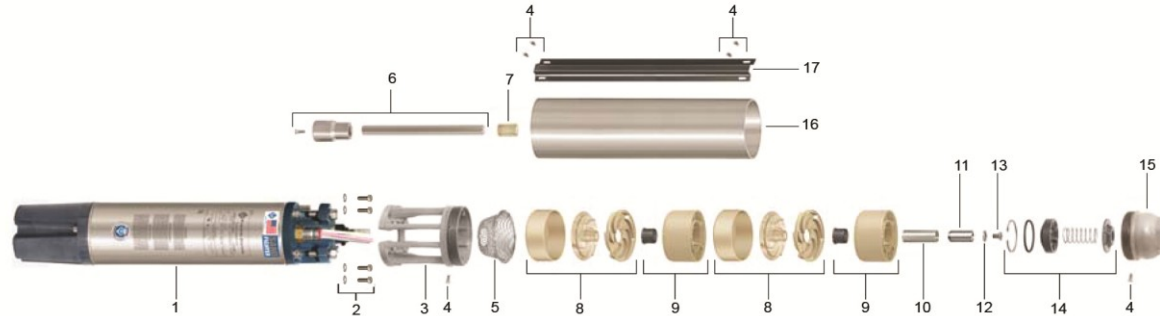
Descrição	SUB 120								
	5 cv		7,5 cv		10 cv	15 cv	20 cv	25 cv	30 cv
Potência									
Referência	Monofásico	Trifásico	Trifásico	Monofásico	Trifásico	Trifásico	Trifásico	Trifásico	Trifásico
A	1170	1107	1336	1240	1370	1636	1902	2176	2440
B	645	582	711	615	645	711	777	841	906
D	525	525	625	625	725	925	1125	1335	1534
M	145	145	145	145	145	145	145	145	145
R ("BSP)	2 1/2	2 1/2	2 1/2	2 1/2	2 1/2	2 1/2	2 1/2	2 1/2	2 1/2
Peso Bombeador (kg)	9,5	9,5	10,9	10,9	12,3	15,3	18,3	20,9	23,9
(**) Peso Motobomba (kg)	51,7	44,5	61,2	48,9	54,3	63,3	73,3	81,0	91,9

(\*\*) Nas motobombas com motor Monofásico 3 Fios, o peso da *Control Box* está incluído no item "Peso Motobomba".

Obs.: - As informações poderão sofrer alterações sem prévio aviso, de acordo com a evolução tecnológica.  
- A utilização de motores diferentes do padrão de linha alteram as características de desempenho do conjunto.  
- Imagens de caráter ilustrativo.

## Descrição dos Componentes do Produto

### SUB 120



Item	Descrição	Composição do Kit	Quant. de peças utilizadas no produto	Quant. de peças contidas em cada caixa do kit	SUB 120						
					5 cv	7,5 cv	10 cv	15 cv	20 cv	25 cv	30 cv
1	Motor elétrico encapsulado, 2 Polos, 60 Hz	-	1	-	5 cv	7,5 cv	10 cv	15 cv	20 cv	25 cv	30 cv
2	Kit parafuso NF IN 1/2X11/2	Arruela de Pressão INOX 1/2 Parafuso NF Inox 1/2 X 11/2	4 4	4 4	8730550101A	8730550101A	8730550101A	8730550101A	8730550101A	8730550101A	8730550101A
3	Intermediário	-	1	-	8752152101A	8752152101A	8752152101A	8752152101A	8752152101A	8752152101A	8752152101A
4	Parafuso UNF INOX 5/16" X 3/8"	-	2	-	8752155101A	8752155101A	8752155101A	8752155101A	8752155101A	8752155101A	8752155101A
5	Filtro	-	1	-	8752150101A	8752150101A	8752150101A	8752150101A	8752150101A	8752150101A	8752150101A
6	Eixo completo	Eixo Acoplamento eixo Paraf. CC allen Inox M8x 10	1 1 1	1 1 1	8752117101A	8752117102A	8752117103A	8752117104A	8752117105A	8752117106A	8752117107A
7	Bucha de distância NY 32mm	-	1	-	8752148101A	8752148101A	8752148101A	8752148101A	8752148101A	8752148101A	8752148101A
8	Estágio completo	Tampa do Difusor Rotor Difusor	Est. Est. Est.	1 1 1	8752118101A	8752118101A	8752118101A	8752118101A	8752118101A	8752118101A	8752118101A
* 9	Mancal completo	Mancal Corpo do mancal	1 1	1 1	8752114101A	8752114101A	8752114101A	8752114101A	8752114101A	8752114101A	8752114101A
** 10	Bucha do eixo inox 63mm	-	1	-	-	-	-	-	-	8752147102A	8752147102A
11	Bucha do eixo inox 40mm	-	1	-	8752147104A	8752147104A	8752147104A	8752147104A	8752147104A	8752147104A	8752147104A
12	Arruela Lisa 8mm	-	1	-	8752144102A	8752144102A	8752144102A	8752144102A	8752144102A	8752144102A	8752144102A
13	Parafuso S. IN M8X20	-	1	-	8752154101A	8752154101A	8752154101A	8752154101A	8752154101A	8752154101A	8752154101A
14	Válvula completa	Válvula de retenção Mola da válvula Suporte da válvula O-ring Anel elástico	1 1 1 1 1	1 1 1 1 1	8752115101A	8752115101A	8752115101A	8752115101A	8752115101A	8752115101A	8752115101A
15	Bocal de recalque	-	1	-	8752146101A	8752146101A	8752146101A	8752146101A	8752146101A	8752146101A	8752146101A
16	Corpo do bombeador	-	1	-	8752149119A	8752149120A	8752149114A	8752149115A	8752149116A	8752149117A	8752149118A
17	Guarda cabo completo	Paraf. UNF Inox 5/16"x 3/8" Guarda cabo	4 1	4 1	8752119101A	8752119102A	8752119103A	8752119104A	8752119105A	8752119106A	8752119107A
<b>Número de estágios (Est.)</b>			<b>Est.</b>		<b>4</b>	<b>6</b>	<b>8</b>	<b>12</b>	<b>16</b>	<b>19</b>	<b>23</b>
<b>Diâmetro do rotor (mm)</b>					<b>90</b>	<b>90</b>	<b>90</b>	<b>90</b>	<b>90</b>	<b>90</b>	<b>90</b>

\* Considerar 2 unidades para os modelos SUB120 25 CV e SUB120 30CV. \*\* Componente incluso somente nos modelos SUB120 25CV e SUB120 30CV