

DIMENSÕES EM MILÍMETROS (mm) - 60 Hz

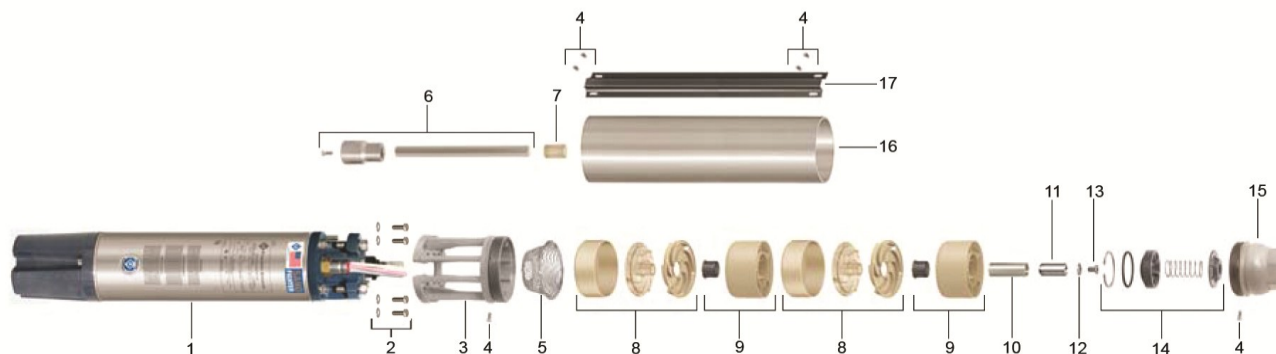
Descrição	SUB 100							
	5 cv		7,5 cv		10 cv	15 cv	20 cv	25 cv
Potência								
Referência	Monofásico	Trifásico	Trifásico	Monofásico	Trifásico	Trifásico	Trifásico	Trifásico
A	1170	1107	1321	1225	1370	1637	1964	2229
B	645	582	711	615	645	711	777	841
D	525	525	610	610	725	926	1187	1388
M	145	145	145	145	145	145	145	145
R ("BSP)	2 1/2	2 1/2	2 1/2	2 1/2	2 1/2	3	3	3
Peso Bombeador (kg)	9,5	9,5	10,7	10,7	12,6	15	19	22
(**) Peso Motobomba (kg)	51,7	44,5	61,0	48,7	54,6	63	74	82

(**) Nas motobombas com motor Monofásico 3 Fios, o peso da *Control Box* está incluído no item "Peso Motobomba".

Obs.: – As informações poderão sofrer alterações sem prévio aviso, de acordo com a evolução tecnológica.
– A utilização de motores diferentes do padrão de linha alteram as características de desempenho do conjunto.
– Imagens de caráter ilustrativo.

Descrição dos Componentes do Produto

SUB 100



Item	Descrição	Composição do Kit	Quant. de peças utilizadas no produto	Quant. de peças contidas em cada caixa do kit	SUB 100					
					5 cv	7,5 cv	10 cv	15 cv	20 cv	25 cv
1	Motor elétrico encapsulado, 2 Polos, 60 Hz	-	1	-	5 cv	7,5 cv	10 cv	15 cv	20 cv	25 cv
2	Kit parafuso NF IN 1/2X11/2	Arruela de Pressão INOX 1/2 Parafuso NF Inox 1/2 X 11/2	4 4	4 4	8730550101A	8730550101A	8730550101A	8730550101A	8730550101A	8730550101A
3	Intermediário	-	1	-	8752152101A	8752152101A	8752152101A	8752152101A	8752152101A	8752152101A
4	Parafuso UNF INOX 5/16" X 3/8"	-	2	-	8752155101A	8752155101A	8752155101A	8752155101A	8752155101A	8752155101A
5	Filtro	-	1	-	8752150101A	8752150101A	8752150101A	8752150101A	8752150101A	8752150101A
6	Eixo completo	Eixo Acoplamento eixo Paraf. CC allen INOX M8x10	1 1 1	1 1 1	8752112101A	8752112102A	8752112103A	8752112104A	8752112105A	8752112106A
7	Bucha de distância NY 32mm	-	1	-	8752148101A	8752148101A	8752148101A	8752148101A	8752148101A	8752148101A
8	Estágio completo	Tampa do Difusor Rotor Difusor	Est. Est. Est.	1 1 1	8752113101A	8752113101A	8752113101A	8752113101A	8752113101A	8752113101A
* 9	Mancal completo	Mancal Corpo do mancal	1 1	1 1	8752114101A	8752114101A	8752114101A	8752114101A	8752114101A	8752114101A
** 10	Bucha de distância 63mm	-	1	-					8752147102A	8752147102A
11	Bucha de distância 40mm	-	1	-	8752147104A	8752147104A	8752147104A	8752147104A	8752147104A	8752147104A
12	Arruela Lisa 8mm	-	1	-	8752144102A	8752144102A	8752144102A	8752144102A	8752144102A	8752144102A
13	Parafuso S. IN M8X20	-	1	-	8752154101A	8752154101A	8752154101A	8752154101A	8752154101A	8752154101A
14	Válvula completa	Válvula de retenção Mola da válvula Suporte da válvula O-ring Anel elástico	1 1 1 1 1	1 1 1 1 1	8752115101A	8752115101A	8752115101A	8752115101A	8752115101A	8752115101A
15	Bocal de recalque	-	1	-	8752146101A	8752146101A	8752146101A	8752146101A	8752146101A	8752146101A
16	Corpo do bombeador	-	1	-	8752149105A	8752149106A	8752149101A	8752149102A	8752149103A	8752149104A
17	Guarda cabo completo	Paraf. UNF Inox 5/16"x3/8" Guarda cabo	4 1	4 1	8752116101A	8752116102A	8752116103A	8752116104A	8752116105A	8752116106A
Número de estágios (Est.)			Est.		5	7	10	15	20	25
Diâmetro do rotor (mm)					90	90	90	90	90	90

* Considerar 2 unidades para os modelos SUB100 20 CV e SUB100 25CV.

** Componente incluso somente nos modelos SUB100 20CV e SUB100 25CV.