



Menor consumo de energia (*)

KIT BPI
• Contraflanges • O-rings • Parafusos • Porcas



Bocais flangeados conforme Norma DIN 1092 1.

Para verificar os modelos contemplados com o selo Flúor, consulte www.eletronas.com/pt/ocel

Aplicações Gerais

- Rede de hidrantes
- Rede de sprinklers
- Sistema fixo de espuma adaptado à rede de hidrantes
- Sistemas de prevenção e combate contra incêndio

Detalhes Técnicos do Produto Padrão

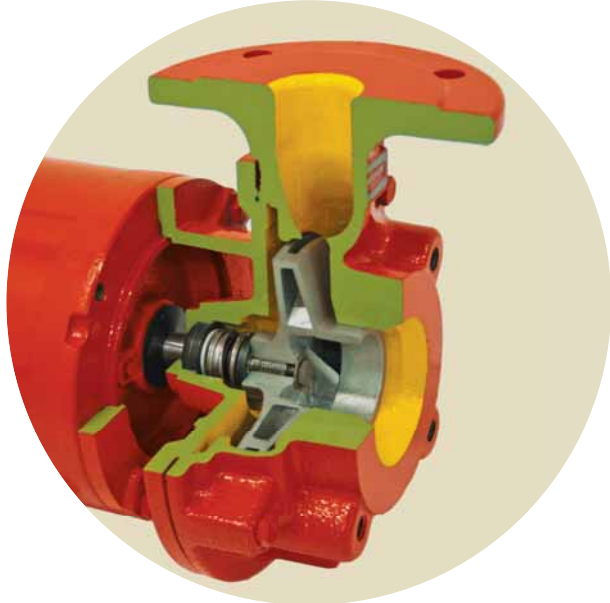
- Bocais com rosca BSP
- Caracol da motobomba de ferro fundido GG-15
- Rotor fechado de alumínio
- Selo mecânico constituído de aço inox AISI-304, buna N, grafite e cerâmica
- Linha S: motobomba sem intermediário
 - Motor elétrico IP-21 com flange incorporada, 2 Polos, 60 Hz
- Linha T: motobomba com intermediário de ferro fundido GG-15
 - Motor elétrico IP-21 JET PUMP, 2 Polos, 60 Hz
- Modelo R: bocais roscados
- Modelo F: bocais flangeados

Opções

- Linha S
 - Mancalizada
 - Kit contraflanges
- Linha T
 - Rotor de bronze e selo mecânico de Viton®
 - Selo mecânico de EPDM, EPDM carbeto de silício, Viton® carbeto de silício, outros sob consulta (para rotor de bronze)
 - Motor elétrico IP-55, 2 Polos, 60 Hz, eixo de aço inox AISI-316 e isolamento classe F
 - Kit contraflanges

Importante

- Linha S: temperatura máxima do líquido bombeado 70°C.
- Para bombeamento de água acima de 70°C, utilize BPI-92 T, rotor de bronze e selo mecânico de Viton®.



E - Multistádios

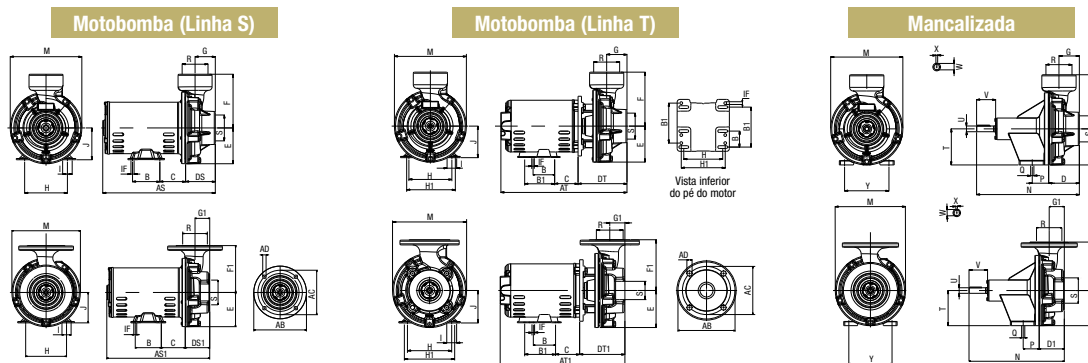
Modelo	Potência (cv)	Monofásico	Trifásico	Ø Sucção (pol)	Ø Recalque (pol)	Pressão máxima sem vazão (m c.a.)	Altura máxima de sucção (m c.a.)	Ø Rotor (mm)	CARACTERÍSTICAS HIDRÁULICAS																																				
									Altura Manométrica Total (m c.a.)																																				
									2	3	4	5	6	7	8	9	10	11	12	13	14	16	18	20	22	24	26																		
									Vazão em m³/h válida para sucção de 0 m c.a.																																				
BPI-92 S/T R/F 2 1/2	1	x	x	2 1/2	2 1/2	15	8	94	28,7	27,4	26,1	24,8	23,3	21,8	20,2	18,5	16,6	14,5	12,2	9,6																									
	1,5	x	x	2 1/2	2 1/2	19	8	105	*	31,6	30,5	29,4	28,3	27,1	25,9	24,6	23,3	21,9	20,4	18,8	17,1	13,3	8,4																						
	2	x	x	2 1/2	2 1/2	23	8	115	*	*	34,5	33,6	32,6	31,5	30,5	29,4	28,2	27,1	25,9	24,6	23,3	20,5	17,3	13,5	8,9																				
	3	x	x	2 1/2	2 1/2	28	8	127	*	*	*	*	36,8	35,9	35,0	34,0	33,0	32,0	31,0	30,0	28,9	26,6	24,1	21,4	18,4	15,0	10,9																		

Obs.: – Dados hidráulicos conforme ISO 9906 anexo "A", com motor de linha e frequência indicados. Para condições diferentes consulte a Fábrica.
 – Não utilize a motobomba na faixa com asteriscos (*).
 – Para obter a altura manométrica total em m c.a., não deixe de considerar as perdas de carga por atrito da instalação.
 – Obrigatório o aterramento do motor elétrico, conforme previsto na norma NBR 5410 ou norma equivalente do país onde o produto será instalado.

BPI-92 S/T 2 1/2

Bocais Roscados

Bocais Flangeados

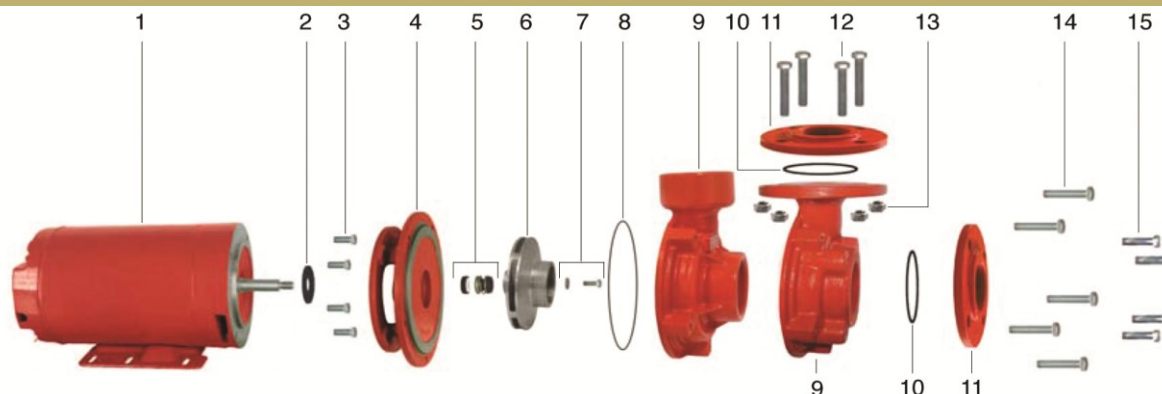


DIMENSÕES EM MILÍMETROS (mm) - 60 Hz

Descrição	BPI-92 S/T R/F 2 1/2									
	1 cv			1,5 cv		2 cv		3 cv		
Potência	Trifásico	Monofásico	Monofásico sem Cap.	Trifásico	Monofásico	Trifásico	Monofásico	Trifásico	Monofásico	
AS	310	364	344	334	364	334	384	364	394	
AS1	299	353	333	323	353	323	373	353	383	
AT	341	371	—	364	394	384	414	404	434	
AT1	329	352	—	352	382	372	402	392	422	
B	76	76	76	76	76	76	76	76	76	
B1	—	—	—	—	127	—	127	127	127	
C	71	80	71	80	80	80	80	80	80	
C1	65	65	65	65	65	65	65	65	65	
DS	83	83	83	83	83	83	83	83	83	
DS1	72	72	72	72	72	72	72	72	72	
DT	136	136	—	136	136	136	136	136	136	
DT1	124	124	—	124	124	124	124	124	124	
E	100	100	100	100	100	100	100	100	100	
F	150	150	150	150	150	150	150	150	150	
F1	137	137	137	137	137	137	137	137	137	
G	57	57	57	57	57	57	57	57	57	
G1	43	43	43	43	43	43	43	43	43	
H	124	124	124	124	124	124	124	124	124	
H1	—	—	—	—	140	—	140	140	140	
I	31	31	31	31	31	31	31	31	31	
IF	9	9	9	9	9	9	9	9	9	
J	89	101	89	101	101	101	101	101	101	
M	200	200	200	200	200	200	200	200	200	
N	285	285	285	285	285	285	285	285	285	
N1	271	271	271	271	271	271	271	271	271	
P	46	46	46	46	46	46	46	46	46	
Q	9	9	9	9	9	9	9	9	9	
R (*BSP)	2 1/2	2 1/2	2 1/2	2 1/2	2 1/2	2 1/2	2 1/2	2 1/2	2 1/2	
S (*BSP)	2 1/2	2 1/2	2 1/2	2 1/2	2 1/2	2 1/2	2 1/2	2 1/2	2 1/2	
AB	160	160	160	160	160	160	160	160	160	
AC	130	130	130	130	130	130	130	130	130	
AD	14	14	14	14	14	14	14	14	14	
T	100	100	100	100	100	100	100	100	100	
U	16	16	16	16	16	16	16	16	16	
V	53	53	53	53	53	53	53	53	53	
W	18	18	18	18	18	18	18	18	18	
X	5	5	5	5	5	5	5	5	5	
Y	123	123	123	123	123	123	123	123	123	
Peso Motobomba RS (kg)	19	23	20	27	32	28	32	30	34	
Peso Mancalizada RS (kg)	14	14	14	14	14	14	14	14	14	
Peso Motobomba F (kg)	19	23	23	27	32	28	32	30	34	
Peso Mancalizada F (kg)	14	14	14	14	14	14	14	14	14	
Peso Motobomba RT (kg)	24	26	—	30	35	31	35	33	37	
Peso Motobomba FT (kg)	25	29	—	33	38	34	38	36	40	

Obs.: - As informações poderão sofrer alterações sem prévio aviso, de acordo com a evolução tecnológica.
 - A utilização de motores diferentes do padrão de linha alteram as características de desempenho do conjunto.
 - Imagens de caráter ilustrativo.

BPI-92



Item	Descrição	Aplic.	Composição do Kit	Quant. de peças utilizadas no produto	Quant. de peças contidas em cada caixa do kit	BPI-92S 2 1/2				BPI-92T 2 1/2			
						1 cv	1,5 cv	2 cv	3 cv	1 cv	1,5 cv	2 cv	3 cv
1	Motor elétrico IP-21, 2 Polos, 60 Hz	R/F	-	1	-	1 cv	1,5 cv	2 cv	3 cv	1 cv	1,5 cv	2 cv	3 cv
2	Anel de respingo	R/F	-	1	-	-	-	-	-	8720014103A	8720014103A	8720014103A	8720014103A
3	Kit paraf. SZ.NC. 3/8" x 1"	R/F	-	4	4	-	-	-	-	8720130109A	8720130109A	8720130109A	8720130109A
4	Intermediário	R/F	-	1	-	-	-	-	-	8701244502A	8701244502A	8701244502A	8701244502A
5	Selo mecânico 5/8" IP06 BUNA	R/F	-	1	-	8720174101A	8720174101A	8720174101A	8720174101A	8720174101A	8720174101A	8720174101A	8720174101A
6	Rotor	R/F	-	1	-	8700127207A	8700127205A	8700127204A	8700127206A	8700127207A	8700127205A	8700127204A	8700127206A
*7	Kit fixação rotor	R/F	Arruela lisa 1/4" Parafuso S.NF. 1/4" x 5/8"	1 1	1 1	8730504101A	8730504101A	8730504101A	8730504101A	8730504101A	8730504101A	8730504101A	8730504101A
8	Kit o-ring 164,3 x 1,78 mm	R/F	-	1	5	8720112101A	8720112101A	8720112101A	8720112101A	8720112101A	8720112101A	8720112101A	8720112101A
9	Caracol R	R	-	1	-	8700105502A	8700105502A	8700105502A	8700105502A	8700105502A	8700105502A	8700105502A	8700105502A
	Caracol F	F	-	1	-	8700106502A	8700106502A	8700106502A	8700106502A	8700106502A	8700106502A	8700106502A	8700106502A
**10	O-ring 2238	F	-	2	-	8720114114A	8720114114A	8720114114A	8720114114A	8720114114A	8720114114A	8720114114A	8720114114A
**11	Flange 2 1/2 DIN 1092 1 PN6 P vermelho	F	-	2	-	8701470502A	8701470502A	8701470502A	8701470502A	8701470502A	8701470502A	8701470502A	8701470502A
**12	Kit paraf.SZ.NC. 1/2X1 3/4	F	-	4	4	8720130122A	8720130122A	8720130122A	8720130122A	8720130122A	8720130122A	8720130122A	8720130122A
**13	Porca NCZ. 3/8"	F	-	4	-	8720146103A	8720146103A	8720146103A	8720146103A	8720146103A	8720146103A	8720146103A	8720146103A
14	Kit paraf. SZ.NC. 5/16" x 2"	F	-	5	5	8720130121A	8720130121A	8720130121A	8720130121A	8720130121A	8720130121A	8720130121A	8720130121A
**15	Kit paraf. SZ.NC. 1/2X1 1/4	F	-	4	4	8720130120A	8720130120A	8720130120A	8720130120A	8720130120A	8720130120A	8720130120A	8720130120A
***	Kit mancal MG 56BDS					8730501106A	8730501106A	8730501106A	8730501106A	-	-	-	-
	Diâmetro do rotor (mm)					94	105	115	127	94	105	115	127

* Itens usados somente em motobombas trifásicas. **Componentes vendidos separados do produto, como Kit BPI, código 87109335-00 - Para peça de reposição, seguir os códigos citados acima.

*** Para bombas Mancalizadas, substituir o item 7 pelo código 8720151101A (Porca NF. 7/16" LATÃO).