

Menor
consumo
de energia (*)



(*) Para verificar os modelos contemplados com o selo Procel, consulte www.eletronbras.com/procel



Aplicações Gerais

- Residências
- Chácaras
- Abastecimento predial
- Agricultura
- Indústrias

Detalhes Técnicos do Produto Padrão

- Linha S: motobomba sem intermediário
- Bocais com rosca BSP
- Caracol da motobomba de ferro fundido GG-15
- Rotor fechado de alumínio
- Selo mecânico constituído de aço inox AISI-304, buna N, grafite e cerâmica
- Motor elétrico IP-21 com flange incorporada, 2 Polos, 60 Hz
- Modelo R: bocais roscados
- Modelo F: bocais flangeados

Opções

- Rotor de bronze e selo mecânico de Viton®
- Mancalizada

Importante

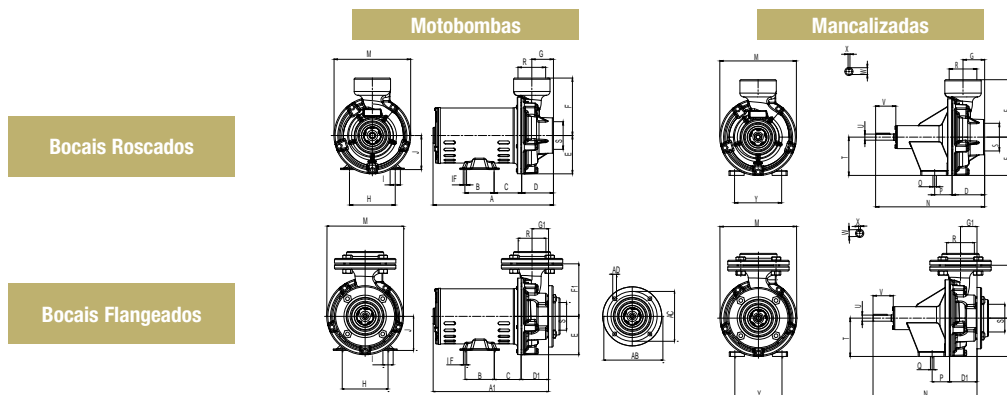
- Temperatura máxima do líquido bombeado: 70°C.
- Para bombeamento de água acima de 70°C, utilize rotor de bronze e selo mecânico de Viton®. Neste caso, sugere-se o uso da BC-92 T.



Modelo	Potência (CV)	Monofásico	Trifásico	Ø Sucção (pol)	Ø Recalque (pol)	Pressão máxima sem vazão (m c.a.)	Altura máxima de sucção (m c.a.)	Ø Rotor (mm)	CARACTERÍSTICAS HIDRÁULICAS																				
									Altura Manométrica Total (m c.a.)																				
									2	3	4	5	6	7	8	9	10	11	12	13	14	16	18	20	22	24	26		
									Vazão em m³/h válida para sucção de 0 m c.a.																				
BC-92 S R/F 2 1/2	1	x	x	2 1/2	2 1/2	15	8	94	28,7	27,4	26,1	24,8	23,3	21,8	20,2	18,5	16,6	14,5	12,2	9,6									
	1,5	x	x	2 1/2	2 1/2	19	8	105	*	31,6	30,5	29,4	28,3	27,1	25,9	24,6	23,3	21,9	20,4	18,8	17,1	13,3	8,4						
	2	x	x	2 1/2	2 1/2	23	8	115	*	*	34,5	33,6	32,6	31,5	30,5	29,4	28,2	27,1	25,9	24,6	23,3	20,5	17,3	13,5	8,9				
	3	x	x	2 1/2	2 1/2	28	8	127	*	*	*	*	36,8	35,9	35,0	34,0	33,0	32,0	31,0	30,0	28,9	26,6	24,1	21,4	18,4	15,0	10,9		

Obs.: – Dados hidráulicos conforme ISO 9906 anexo "A", com motor de linha e frequência indicados. Para condições diferentes consulte a Fábrica.
 – Não utilize a motobomba na faixa com asteriscos (*).
 – Para obter a altura manométrica total em m c.a., não deixe de considerar as perdas de carga por atrito da instalação.
 – **Obrigatório o aterramento do motor elétrico, conforme previsto na norma NBR 5410 ou norma equivalente do país onde o produto será instalado.**

BC-92 S 2 1/2



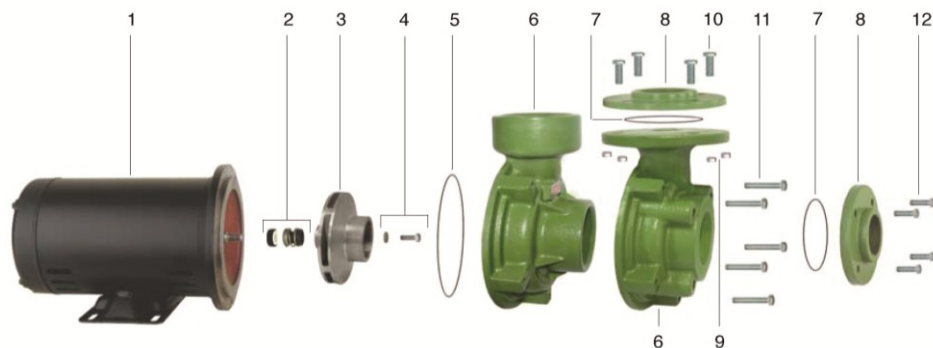
DIMENSÕES EM MILÍMETROS (mm) - 60 Hz

Descrição	BC-92 S R/F 2 1/2									
	1 cv			1,5 cv		2 cv		3 cv		
Potência	1 cv			1,5 cv		2 cv		3 cv		
Referência	Trifásico	Monofásico	Monofásico sem capacitor	Trifásico	Monofásico	Trifásico	Monofásico	Trifásico	Monofásico	
A	310	364	344	334	364	334	384	364	394	
A1	299	353	333	323	353	323	373	353	383	
B	76	76	76	76	76	76	76	76	76	
C	71	80	71	80	80	80	80	80	80	
D	83	83	83	83	83	83	83	83	83	
D1	72	72	72	72	72	72	72	72	72	
E	100	100	100	100	100	100	100	100	100	
F	150	150	150	150	150	150	150	150	150	
F1	137	137	137	137	137	137	137	137	137	
G	57	57	57	57	57	57	57	57	57	
G1	43	43	43	43	43	43	43	43	43	
H	124	124	124	124	124	124	124	124	124	
I	31	31	31	31	31	31	31	31	31	
IF	9	9	9	9	9	9	9	9	9	
J	89	101	89	101	101	101	101	101	101	
M	200	200	200	200	200	200	200	200	200	
N	285	285	285	285	285	285	285	285	285	
N1	271	271	271	271	271	271	271	271	271	
P	46	46	46	46	46	46	46	46	46	
Q	9	9	9	9	9	9	9	9	9	
R (*BSP)	2 1/2	2 1/2	2 1/2	2 1/2	2 1/2	2 1/2	2 1/2	2 1/2	2 1/2	
S (*BSP)	2 1/2	2 1/2	2 1/2	2 1/2	2 1/2	2 1/2	2 1/2	2 1/2	2 1/2	
AB	160	160	160	160	160	160	160	160	160	
AC	130	130	130	130	130	130	130	130	130	
AD	14	14	14	14	14	14	14	14	14	
T	100	100	100	100	100	100	100	100	100	
U	16	16	16	16	16	16	16	16	16	
V	53	53	53	53	53	53	53	53	53	
W	18	18	18	18	18	18	18	18	18	
X	5	5	5	5	5	5	5	5	5	
Y	123	123	123	123	123	123	123	123	123	
Peso Motobomba R (kg)	19	23	20	27	32	28	32	30	34	
Peso Mancalizada R (kg)	14	14	14	14	14	14	14	14	14	
Peso Motobomba F (kg)	19	23	23	27	32	28	32	30	34	
Peso Mancalizada F (kg)	17	17	17	17	17	17	17	17	17	

Obs.: - As informações poderão sofrer alterações sem prévio aviso, de acordo com a evolução tecnológica.
 - A utilização de motores diferentes do padrão de linha alteram as características de desempenho do conjunto.
 - Imagens de caráter ilustrativo.

Descrição dos Componentes do Produto

BC-92 S 2 1/2



Item	Descrição	Aplic.	Composição do Kit	Quant. de peças utilizadas no produto	Quant. de peças contidas em cada caixa do kit	BC-92 S 2 1/2			
						1cv	1,5cv	2cv	3cv
1	Motor elétrico IP-21, 2 Polos, 60 Hz	R/F	-	1	-	1cv	1,5cv	2cv	3cv
2	Selo mecânico 5/8" IP06 BUNA	R/F	-	1	-	8720174101A	8720174101A	8720174101A	8720174101A
3	Rotor	R/F	-	1	-	8700127207A	8700127205A	8700127204A	8700127206A
*4	Kit fixação rotor	R/F	Arruela lisa 1/4" Parafuso S.NF 1/4" x 5/8"	1 1	1 1	8730504101A	8730504101A	8730504101A	8730504101A
5	Kit o-ring 164,3 x 1,78 mm	R/F	-	1	5	8720112101A	8720112101A	8720112101A	8720112101A
6	Caracol R	R	-	1	-	8700105501A	8700105501A	8700105501A	8700105501A
	Caracol F	F	-	1	-	8700106501A	8700106501A	8700106501A	8700106501A
7	O-ring 2238	F	-	2	-	8720114114A	8720114114A	8720114114A	8720114114A
8	Flange 2 1/2 DIN 1092 1 PN6 P	F	-	2	-	8701470501A	8701470501A	8701470501A	8701470501A
9	Porca NCZ. 1/2"	F	-	4	-	8720146103A	8720146103A	8720146103A	8720146103A
10	Kit paraf. SZ.NC. 1/2" x 1 3/4"	F	-	4	4	8720130122A	8720130122A	8720130122A	8720130122A
11	Kit paraf. SZ.NC. 5/16" x 2"	R/F	-	5	5	8720130121A	8720130121A	8720130121A	8720130121A
12	Kit paraf. SZ.NC. 1/2" x 1 1/4"	F	-	4	4	8720130120A	8720130120A	8720130120A	8720130120A
**	Kit mancal MG 56BDS					8730501106A	8730501106A	8730501106A	8730501106A
Diâmetro do rotor (mm)						94	105	115	127

* Item usado somente em motobombas trifásicas. ** Para bombas Mancalizadas, substituir item 4 pelo código 8720151101A (Porca NF. 7/16" LATÃO).

Opções									
2	Selo mecânico 5/8" IP06 EPDM	R/F	-	1	-	8720174102A	8720174102A	8720174102A	8720174102A
	Selo mecânico 5/8 T21 SE	R/F	-	1	-	8720173104A	8720173104A	8720173104A	8720173104A
	Selo mecânico 5/8 T21 SV IN316	R/F	-	1	-	8720173106A	8720173106A	8720173106A	8720173106A
	Selo mecânico 5/8" IP06 VITON	R/F	-	1	-	8720174103A	8720174103A	8720174103A	8720174103A
3	Rotor em Bronze	R/F	-	1	-	8700127307A	8700127308A	8700127305A	8700127306A
Diâmetro do rotor (mm)						94	105	115	127