

CÓDIGOS DOS COMPONENTES DO PRODUTO PADRÃO

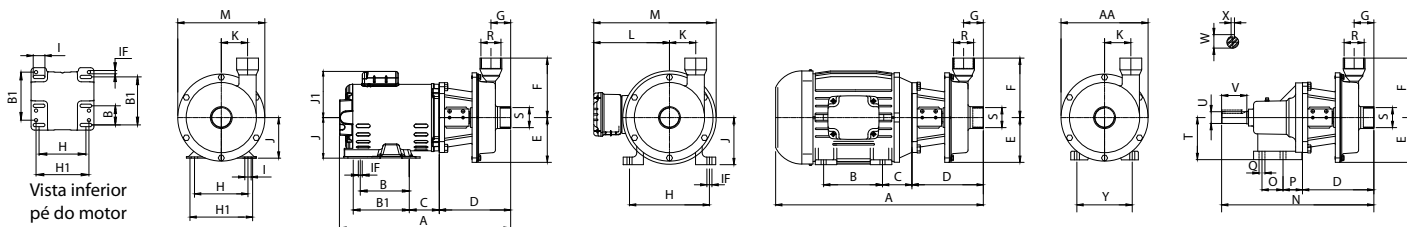
Item	Descrição	Composição do Kit	Quantidade	MCI-RQ				
				2 cv	3 cv	4 cv	5 cv	7,5 cv
1	Motor elétrico 2 Polos, 60 Hz	-	1					
(*) 2	Kit acoplamento	Parafuso TSC.NC. 5/16" x 3/8"	2					
		Parafuso TCC.NC. 5/16" x 7/8"	2	8730505102	8730505102	8730505102	8730505102	8730505102
		Acoplamento	1					
3	Ponta de eixo	-	1	8723056102	8723056102	8723056102	8723056102	8723056102
4	Parafuso SZ.NC. 3/8" x 1"	-	4	8720130109	8720130109	8720130109	8720130109	8720130109
5	Intermediário	-	1	8701428151	8701428151	8701428151	8701428151	8701428151
6	Tampa traseira	-	1	8720186102	8720186102	8720186102	8720186102	8720186102
7	Selo mecânico 3/4" T21 BUNA	-	1	8720178101	8720178101	8720178101	8720178101	8720178101
8	O-ring 2362	-	1	8720115104	8720115104	8720115104	8720115104	8720115104
9	Rotor	-	1	8720165107	8720165108	8720165109	8720165110	8720165111
10	Contraporca do rotor	-	1	8720060101	8720060101	8720060101	8720060101	8720060101
11	Corpo	-	1	8720062103	8720062103	8720062103	8720062103	8720062103
12	Arruela de pressão 1/4" INOX	-	6	8720022101	8720022101	8720022101	8720022101	8720022101
13	Parafuso S.NC. 1/4" x 5/8" INOX	-	6	8720133107	8720133107	8720133107	8720133107	8720133107
				8730011102	8730011102	8730011102	8730011102	8730011102
	Mancal MG 100FC149-19	-	1	8730011102	8730011102	8730011102	8730011102	8730011102
	Diâmetro do rotor (mm)			112	120	129	135	150

(*) Para motobombas com motor NEMA (IP-21), substituir item 2 (código 8730505102) pelo código 8730505103.

MOTOBOMBA IP-21

MOTOBOMBA IP-55

MANCALIZADA



DIMENSÕES EM MILÍMETROS (mm) - 60 Hz

Descrição	MCI-RQ (Motor IP-21)				MCI-RQ (Motor IP-55)																											
	2 cv		3 cv		2 cv		3 cv		4 cv		5 cv		7,5 cv																			
Potência	Trif.	Mono.	Trif.	Mono.	Trif.	Mono.	Trif.	Mono.	Trif.	Mono.	Trif.	Mono.	Trif.	Mono.																		
Referência	A	B	B1	C	D	E	F	G	H	H1	I	IF	J	J1	K	L	M	N	O	P	Q	R ("BSP)	S ("BSP)	T	U	V	W	X	Y	AA	Peso Motobomba (kg)	Peso Mancalizada (kg)
	435	76	-	65	170	106	142	47	124	-	31	8,7	89	83	62	-	212	362	62	33	11	1 1/2	1 1/2	100	28	60	32	8	136	21,5	13,7	
	441	76	127	65	170	106	142	47	124	140	31	8,7	89	83	62	-	212	362	62	33	11	1 1/2	1 1/2	100	28	60	32	8	136	27,4	13,7	
	465	76	127	65	170	106	142	47	124	140	31	8,7	89	83	62	-	212	362	62	33	11	1 1/2	1 1/2	100	28	60	32	8	136	24,1	13,7	
	461	76	127	65	170	106	142	47	124	140	31	8,7	89	83	62	-	212	362	62	33	11	1 1/2	1 1/2	100	28	60	32	8	136	28,3	13,7	
	405	100	-	50	170	106	142	47	125	-	-	10	80	-	62	157	228	362	62	33	11	1 1/2	1 1/2	100	28	60	32	8	136	21,6	13,7	
	480	125	-	56	170	106	142	47	140	-	-	10	90	-	62	177	265	362	62	33	11	1 1/2	1 1/2	100	28	60	32	8	136	33,7	13,7	
	424	100	-	56	170	106	142	47	140	-	-	10	90	-	62	157	245	362	62	33	11	1 1/2	1 1/2	100	28	60	32	8	136	26,3	13,7	
	530	140	-	63	170	106	142	47	160	-	-	12	100	-	62	187	286	362	62	33	11	1 1/2	1 1/2	100	28	60	32	8	136	43,5	13,7	
	450	125	-	56	170	106	142	47	140	-	-	10	90	-	62	157	237	362	62	33	11	1 1/2	1 1/2	100	28	60	32	8	136	29,5	13,8	
	533	140	-	70	170	106	142	47	190	-	-	12	112	-	62	199	310	362	62	33	11	1 1/2	1 1/2	100	28	60	32	8	136	51,3	13,8	
	486	140	-	63	170	106	142	47	160	-	-	12	100	-	62	167	264	362	62	33	11	1 1/2	1 1/2	100	28	60	32	8	136	38,3	13,9	
	533	140	-	70	170	106	142	47	190	-	-	12	112	-	62	199	310	362	62	33	11	1 1/2	1 1/2	100	28	60	32	8	136	51,6	13,9	
	506	140	-	70	170	106	142	47	190	-	-	12	112	-	62	192	291	362	62	33	11	1 1/2	1 1/2	100	28	60	32	8	136	47,6	14,1	
	598	140	-	98	170	106	142	47	216	-	-	12	112	-	62	199	310	362	62	33	11	1 1/2	1 1/2	100	28	60	32	8	136	61,3	14,1	

Obs.: - As informações poderão sofrer alterações sem prévio aviso, de acordo com a evolução tecnológica.
 - A utilização de motores diferentes do padrão de linha alteram as características de desempenho do conjunto.
 - Imagens de caráter ilustrativo.