

Motobombas para transporte de produtos químicos, desde que sob prévia consulta à Fábrica, para verificação da compatibilidade química entre materiais.

D - Aço Inox

### Aplicações Gerais

- Produtos químicos
- Lavação de gases
- Tratamento de efluentes
- Vinhoto
- Indústrias

### Detalhes Técnicos do Produto Padrão

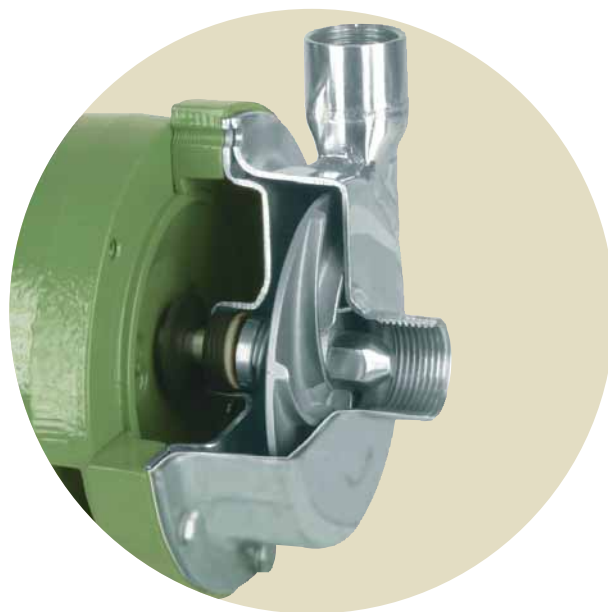
- Bocais com rosca BSP
- Caracol da motobomba de aço inox AISI-316
- Rotor de aço inox AISI-316
- Tampa traseira da motobomba de aço inox AISI-316
- Selo mecânico constituído de aço inox AISI-316, buna N, grafite e cerâmica
- Motor elétrico IP-21, 2 Polos, 60 Hz; ou
- Motor elétrico IP-55, 2 Polos, 60 Hz, eixo de aço inox AISI-316 e isolamento classe F

### Opções

- Selo mecânico: EPDM, Viton®, EPDM carbeto de silício, Viton® carbeto de silício
- Mancalizada

### Importante

- Para bombeamento de água acima de 70°C, utilize selo mecânico de Viton®.
- Vedada a utilização para bombeamento de produtos medicinais e alimentícios.
- Realize a escorva da motobomba com o mesmo produto a ser bombeado.
- No caso de mistura, espere a reação dos produtos químicos estabilizar antes de realizar a escorva para então bombear.
- Nas aplicações onde o sistema será submetido a processos de limpeza com produtos químicos diferentes do líquido bombeado, verifique a compatibilidade química entre o produto de limpeza e a motobomba.
- Altura máxima de sucção: 6 m.

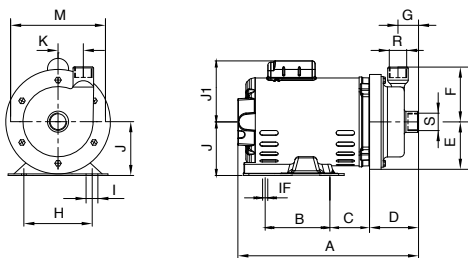


Modelo	Potência (cv)	Mono	Trifásico	Ø Sucção (pol)	Ø Recalque (pol)	Pressão máxima sem vazão (m c.a.)	Altura máxima de sucção (m c.a.)	Ø Rotor (mm)	CARACTERÍSTICAS HIDRÁULICAS																												
									Altura Manométrica Total (m c.a.)																												
									2	3	4	5	6	7	8	9	10	11	12	13	14	15	16	18	20	22											
									Vazão em m³/h válida para sucção de 0 m c.a.																												
MCI-RE	1/2	x	x	1	1	14	6	90	14,3	13,5	12,7	11,9	11,1	10,3	9,4	8,5	7,4	6,3	5,0																		
	3/4	x	x	1	1	19	6	100	*	*	*	14,8	14,2	13,5	12,7	11,9	11,2	10,3	9,5	8,5	7,6	6,5	5,3														
	1	x	x	1	1	23	6	110	*	*	*	*	*	*	15,0	14,3	13,6	12,9	12,2	11,5	10,7	9,9	9,0	7,1	4,9												
	1,5	x	x	1	1	25	6	120	*	*	*	*	*	*	*	*	*	14,8	14,2	13,5	12,9	12,2	11,5	9,9	8,1	5,9											

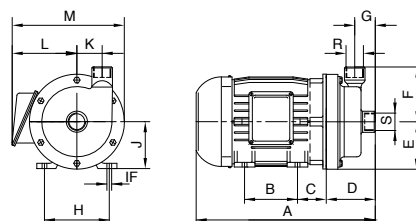
Obs.: - Dados hidráulicos conforme ISO 9906 anexo "A", com motor de linha e frequência indicados. Para condições diferentes consulte a Fábrica.  
 - Não utilize a motobomba na faixa com asteriscos (\*).  
 - Para obter a altura manométrica total em m c.a., não deixe de considerar as perdas de carga por atrito da instalação.  
 - **Obrigatório o aterramento do motor elétrico, conforme previsto na norma NBR 5410 ou norma equivalente do país onde o produto será instalado.**

## MCI-RE

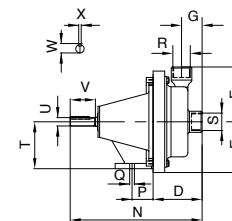
### MOTOBOMBA IP-21



### MOTOBOMBA IP-55



### MANCALIZADA



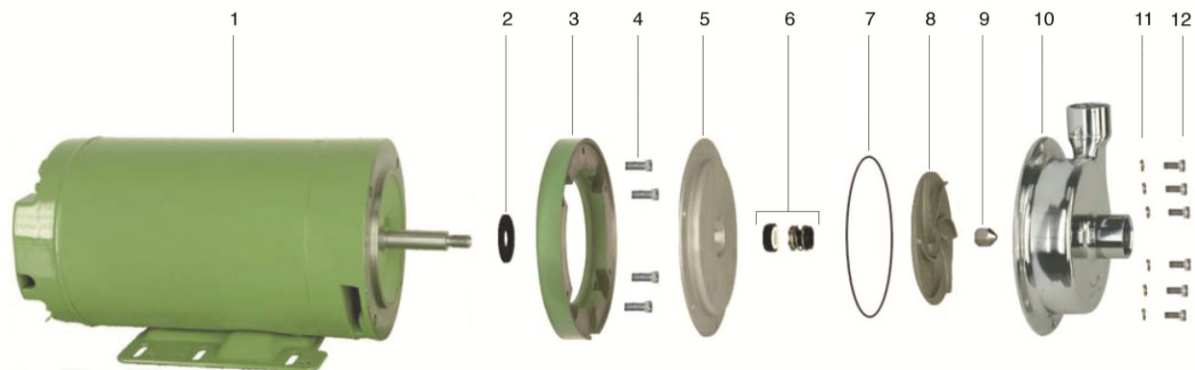
## DIMENSÕES EM MILÍMETROS (mm) - 60 Hz

Descrição	MCI-RE (Motor IP-21)								MCI-RE (Motor IP-55)								
	1/2 cv		3/4 cv		1 cv		1,5 cv		1/2 cv		3/4 cv		1 cv		1,5 cv		
	Trif.	Mono.	Trif.	Mono.	Trif.	Mono.	Trif.	Mono.	Trif.	Mono.	Trif.	Mono.	Trif.	Mono.	Trif.	Mono.	
A	308	310	328	326	328	358	358	358	358	311	357	311	378	311	378	328	378
B	76	76	76	76	76	76	76	76	76	90	90	90	100	90	100	100	100
C	65	65	65	65	65	65	65	65	65	45	45	45	50	45	50	50	56
D	93	93	93	93	93	93	93	93	93	93	93	93	93	93	93	93	93
E	90	90	90	90	90	90	90	90	90	90	90	90	90	90	90	90	90
F	104	104	104	104	104	104	104	104	104	104	104	104	104	104	104	104	104
G	39	39	39	39	39	39	39	39	39	39	39	39	39	39	39	39	39
H	124	124	124	124	124	124	124	124	124	112	112	112	125	112	125	125	140
I	31	31	31	31	31	31	31	31	31	-	-	-	-	-	-	-	-
IF	9	9	9	9	9	9	9	9	9	7	7	7	10	7	10	10	10
J	89	89	89	89	89	89	89	89	89	71	71	71	80	71	80	80	90
J1	-	113	-	131	-	131	-	131	-	-	-	-	-	-	-	-	-
K	48	48	48	48	48	48	48	48	48	48	48	48	48	48	48	48	48
L	83	73	83	83	83	83	83	83	83	130	136	130	135	130	135	139	177
M	180	180	180	180	180	180	180	180	180	204	206	204	212	204	212	228	265
N	250	250	250	250	250	250	250	250	250	250	250	250	250	250	250	250	250
P	40	40	40	40	40	40	40	40	40	40	40	40	40	40	40	40	40
Q	9	9	9	9	9	9	9	9	9	9	9	9	9	9	9	9	9
R ("BSP)	1	1	1	1	1	1	1	1	1	1	1	1	1	1	1	1	1
S ("BSP)	1	1	1	1	1	1	1	1	1	1	1	1	1	1	1	1	1
T	89	89	89	89	89	89	89	89	89	89	89	89	89	89	89	89	89
U	15,8	15,8	15,8	15,8	15,8	15,8	15,8	15,8	15,8	15,8	15,8	15,8	15,8	15,8	15,8	15,8	15,8
V	48	48	48	48	48	48	48	48	48	48	48	48	48	48	48	48	48
W	18	18	18	18	18	18	18	18	18	18	18	18	18	18	18	18	18
X	4,76	4,76	4,76	4,76	4,76	4,76	4,76	4,76	4,76	4,76	4,76	4,76	4,76	4,76	4,76	4,76	4,76
Y	123	123	123	123	123	123	123	123	123	123	123	123	123	123	123	123	123
AA	180	180	180	180	180	180	180	180	180	180	180	180	180	180	180	180	180
Peso Motobomba (kg)	13,8	14,9	14,7	17,2	16,0	19,2	16,9	22,8	14,3	13,8	15,6	20,9	15,6	20,9	18,6	28,8	
Peso Mancalizada (kg)	7,6	7,6	7,6	7,6	7,6	7,6	7,7	7,7	7,6	7,6	7,6	7,6	7,6	7,6	7,6	7,7	7,7

Obs.: - As informações poderão sofrer alterações sem prévio aviso, de acordo com a evolução tecnológica.  
 - A utilização de motores diferentes do padrão de linha alteram as características de desempenho do conjunto.  
 - Imagens de caráter ilustrativo.

## Descrição dos Componentes do Produto

### MCI-RE



Item	Descrição	Quant. de peças utilizadas no produto	Quant. de peças contidas em cada caixa do kit	MCI-RE			
				1/2 cv	3/4 cv	1cv	1,5 cv
1	Motor elétrico, 2 Polos, 60 Hz	1	-				
2	Anel de respingo	1	-	8720014103A	8720014103A	8720014103A	8720014103A
3	Disco intermediário	1	-	8701392151A	8701392151A	8701392151A	8701392151A
4	Kit paraf. SZ.NC. 3/8" x 3/4"	4	4	8720130114A	8720130114A	8720130114A	8720130114A
5	Tampa traseira	1	-	8720186101A	8720186101A	8720186101A	8720186101A
6	Selo mecânico 5/8" T21 BUNA I	1	-	8720173102A	8720173102A	8720173102A	8720173102A
7	O-ring 2353 126.37X5.33 IN 316	1	-	8720115102A	8720115102A	8720115102A	8720115102A
8	Rotor	1	-	8720164105A	8720164101A	8720164103A	8720164104A
9	Contraporca	1	-	8720060102A	8720060102A	8720060102A	8720060102A
10	Corpo	1	-	8720062101A	8720062101A	8720062101A	8720062101A
11	Arruela de pressão 1/4" INOX	6	6	8720022101A	8720022101A	8720022101A	8720022101A
12	Kit paraf. S.NC. 1/4" 5/8 INOX	6	3	8720133106A	8720133106A	8720133106A	8720133106A
	Kit mancal MG JPL R INOX-316			8730501102A	8730501102A	8730501102A	8730501102A
	<b>Diâmetro do rotor (mm)</b>			<b>90</b>	<b>100</b>	<b>110</b>	<b>120</b>
<b>Opções</b>							
6	Selo mecânico 5/8 T21 EP	1	-	8720173107A	8720173107A	8720173107A	8720173107A
	Selo mecânico 5/8 T21 SV IN316	1	-	8720173106A	8720173106A	8720173106A	8720173106A
7	O-ring 2362 158.12X5.33 mm VT	1	-	8720123102A	8720123102A	8720123102A	8720123102A
	O-ring 2362 158.12X5.33 mm EP	1	-	8720119102A	8720119102A	8720119102A	8720119102A